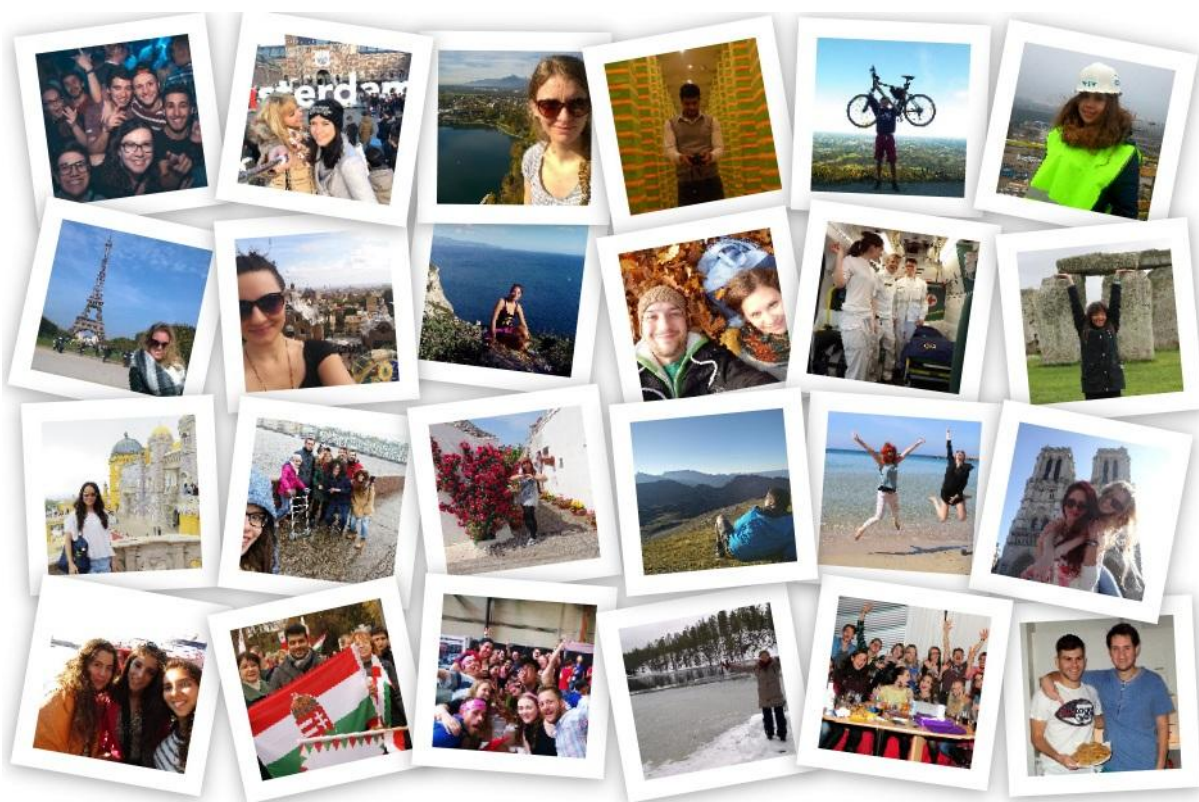


# Erasmus+

# Információs Füzet



## Tartalomjegyzék

- I. Az Erasmus+ program leírása
- II. A részvétel feltételei
- III. A tanulmányi hallgatói ösztöndíj
  - a. Ösztöndíj időtartama, összege
  - b. Hallgatói teendők
  - c. Részletes hallgatói teendők, szükséges nyomtatványok
- IV. A szakmai gyakorlat ösztöndíj
  - a. Ösztöndíj helye, időtartama, összege
  - b. Hallgatói teendők
  - c. Részletes hallgatói teendők, szükséges nyomtatványok
- V. Intézményi, kari Erasmus koordinátorok elérhetőségei
- VI. Hasznos linkek

## **I. Az Erasmus + program leírása**

Az Európai Unió oktatási, képzési, ifjúsági és sport programja – 2014-2020

Az Erasmus az Európai Bizottság egyik legsikeresebb és legismertebb programja, mely mostanáig több mint 2,7 millió egyetemi hallgató mobilitását segítette elő Európában. Az egykori Erasmus hallgatók szerint az Erasmus tapasztalat a végzés utáni munkakeresést is megkönnyítette számukra.

A 2015/2016-os tanévben a Pécsi Tudományegyetem 167 hallgatója tanulmányútra, 83 hallgatója szakmai gyakorlatra, 107 oktatója és 55 adminisztratív dolgozója nyert el külföldi ösztöndíjat az ERASMUS+ program keretében, valamint egyetemünk összesen 221 külföldi ERASMUS hallgatót is fogadott. A PTE-nek jelenleg 27 Európai Uniós országban, 15 tématerületen 385 felsőoktatási intézménnyel van bilaterális szerződése.

Az Erasmus+ program szabályai szerint minden hallgató legfeljebb 12 hónapra kaphat Erasmus státuszt képzési szintenként (részképzés és szakmai gyakorlat összesen), így ha a pályázó jelenlegi képzési szintjén korábban részt vett Erasmus részképzésben és/vagy szakmai gyakorlatban, de nem használta ki a 12 hónapos Erasmus időtartamot, akkor újra pályázhat. Azok a mester vagy doktori képzésben részt vevő hallgatók is pályázhatnak, akik a korábbi képzési színte(ke)n már voltak Erasmus hallgatók. A külföldi tanulmányok minimális időtartama 3 hónap, szakmai gyakorlat esetében legalább 2 hónap.

Az ösztöndíj összege függ a tanulmányi időszak hosszától és a célországtól. Az ösztöndíj résztámogatás, az adott országok közötti megélhetési különbségeket hivatott finanszírozni, ezért a hallgatónak minden esetben hozzá kell járulnia a kinn tartózkodás költségeihez.

## **II. A részvétel feltételei**

- A hallgató magyar állampolgár, vagy állandó magyarországi tartózkodási engedéllyel rendelkező, mint menekült, hontalan vagy állandó lakos.
- A hallgatónak legalább két lezárt félévvel kell rendelkeznie a kiutazásig az adott tudományterületen.
- A Pécsi Tudományegyetem aktív jogviszonnyal rendelkező, beiratkozott hallgatója az adott tudományterületen.

- A hallgató diplomáját a csereprogram időtartama előtt és alatt nem szerzi meg (kivéve diplomaszerzést követő szakmai gyakorlat esetén)
- A kar vagy tanszék által kiírt pályázatot elnyerte.
- A külföldi tanulmányok folytatásához szükséges magas szintű nyelvtudással, és színvonalas tanulmányi programtervezettel vagy gyakorlati programtervezettel rendelkezik.

### III. A tanulmányi hallgatói ösztöndíj

#### a) Az ösztöndíj időtartama, összege

- Az ösztöndíj teljes tanulmányi időszakra vonatkozik (szemeszter, trimeszter), de adott tanéven belül
- Minimum 3 hónapot (90 nap) szükséges kint tölteni a partnerintézményben
- Az első félévben kiutazóknak adott a lehetőség a hosszabbításra, de erre az időtartamra további támogatás nem garantált
- A támogatás összege a célországtól függ:

Fogadó ország	tanulmányi célú mobilitás
Magas megélhetési költségű országok Franciaország (FR), Olaszország (IT), Egyesült Királyság (UK), Ausztria (AT), Finnország (FI), Svédország (SE), Dánia (DK), Írország (IE), Norvégia (NO), Lichtenstein (LI)	500 € / hó
Közepes megélhetési költségű országok Spanyolország (ES), Németország (DE), Törökország (TR), Hollandia (NL), Belgium (BE), Csehország (CZ), Portugália (PT), Görögország (GR), Szlovénia (SI), Horvátország (HR), Luxemburg (LU), Ciprus (CY), Izland (IS))	450 € / hó
Alacsonyabb megélhetési költségű országok Lengyelország (PL), Románia (RO), Litvánia (LT), Szlovákia (SK), Bulgária (BG), Lettország (LV), Észtország (EE), Málta (MT), Macedónia (MK)	400 € / hó

- Az ösztöndíj és a kinti megélhetési költségek különbözetét egyéb forrásból kell a hallgatónak fedeznie.
- Az ösztöndíj folyósítása euróban, a hallgató által megadott deviza vagy forint folyószámlaszámra történik kiutazás előtt
- Az 5 hónapnál hosszabb mobilitások esetében kiutazás előtt az első 5 hónapra kalkulált összeg kerül kiutalásra, a fennmaradó összeget az egyetem az első szemeszter lezárását követően (Validation form és Transcript benyújtása az Erasmus Iroda felé) utalja.

#### **b) Hallgatói teendők:**

- A külföldi egyetem időbeosztását érdeklődj meg; a félév kezdetének és végének dátumait, a vizsgaidőszak kezdetét és végét, illetve az esetleges tanítási szünetek időpontjait.
- Jelentkezési határidők (a fogadó egyetem jelentkezési lapjának leadási határideje, és a szállásfoglalás végső határideje).
- Kiutazás előtt mindenképpen érdeklődj meg, van-e a fogadó egyetemen kötelezően megkövetendő biztosítás, vagy éppen ellenkezőleg, esetleg nem részesül-e ingyenes biztosításban az egyetemen keresztül külföldi tartózkodása alatt. Javasoljuk az Európai Egészségbiztosítási Kártya kiváltását, ami az alapellátást biztosítja az EU tagállamaiban.
- Információ kérése szálláshelyekről, az utazás megszervezése (repülőjegy foglalása, vonat-buszjegy megrendelése)

#### **c) Részletes hallgatói teendők, szükséges nyomtatványok**

##### **KIUTAZÁS ELŐTT:**

1. A **fogadó intézmény honlapjáról letöltött saját jelentkezési lapját** a hallgató kiküldi a fogadó intézménynek (a kari koordinátor lejelentése alapján) az intézmény által megadott jelentkezési határidő figyelembevételével
2. **Az online jelentkezési lap** kitöltése és leadása kinyomtatva, 1 aláírt példányban a központi Erasmus irodában (**tárgy év július 15-ig** a második félévben kiutazók számára is, pótpályázat esetén **tárgyév november 15-ig**).
3. **Online nyelvi teszt** elvégzése

4. **Tanulmányi szerződés** (Learning agreement): pontos kezdő és záró dátumokkal, mindhárom személy aláírásával kérjük behozni vagy elküldeni az erasmus@pte.hu e-mail címre (szkennelt példányt is elfogadható)

5. **Támogatási szerződés:** 3 db kék tollal aláírt, eredeti példányt kell leadni

6. **Hallgatói nyilatkozat:** 1db kék tollal aláírt, eredeti példányt kell leadni

A hallgatói nyilatkozat 1 és a támogatási szerződés 3 eredeti példányát a **kiutazás előtt minimum 4 héttel** kérjük leadni a Külügyi Igazgatóság Erasmus Irodájában

7. Szállás, utazás, biztosítás intézése

8. Beiratkozás, tandíj befizetés (akinek van tandíjfizetési kötelezettsége a PTE felé)

A fent felsorolt nyomtatványok letölthetőek az alábbi linken:

<http://erasmus.pte.hu/content/formanyomtatvanyok>

#### **KINT TARTÓZKODÁS ALATT:**

1. Bejelentkezés e-mailen a kinti laccím megírásával a Külügyi Igazgatóság Erasmus Irodájánál (erasmus@pte.hu) és a kari koordinátornál a megérkezést követő **8 napon belül**
2. **Arrival Form** – a megérkezést követően, kérjük aláírni, lepecsételtetni a fogadó intézmény kari koordinátorával, majd elküldeni a kari koordinátorának és az Erasmus Irodának az erasmus@pte.hu e-mail címre.
3. **Tanulmányi szerződésben** történt esetleges változások jelzése (Learning Agreement During the mobility), érkezőt követően **30 napon belül** elküldeni az erasmus@pte.hu e-mail címre
4. Online nyelvkurzuson való részvétel
5. **Kint tartózkodás időtartamáról igazolás** (Validation form) aláírása kiérkezéskor és haza indulás előtt
6. Óralátogatás, kutatás, vizsgázás
7. Hazaindulás előtt **tanulmányi teljesítés igazolásának** (Transcript of records) kérése

#### **HAZAÉRKEZÉS UTÁN:**

1. Az **online hallgatói beszámoló (EU survey)** kitöltése a névre szóló e-mail alapján a hazaérkezést követő **15 napon belül**
2. Kint tartózkodás időtartamáról igazolás (**Validation form**) leadása a hazaérkezést követő **15 napon belül**
3. Tanulmányi teljesítés igazolásának (**Transcript of records**) leadása a külföldi képzés lezárása után **30 napon belül**

4. **Learning Agreement After the mobility** részének kitöltése, aláírása, lepecsételtetése (a Transcript of records alapján, az itthon elfogadtatott kurzusok ismeretében)
5. **Online nyelvi teszt** elvégzése
6. **Élménybeszámoló** megírása és elküldése az [erasmus@pte.hu](mailto:erasmus@pte.hu) e-mailcívre hazaérkezést követő **30 napon belül**

#### IV. Szakmai gyakorlat ösztöndíj

##### a) Az ösztöndíj helye, időtartama, összege

- Szakmai gyakorlatot az alábbi országokban lehet teljesíteni: az Európai Unió országai, Norvégia, Törökország, Horvátország és Macedónia
- A fogadó intézmény lehet vállalat, képző intézmény, kutatóközpont és egyéb szervezet, kivéve EU-s szervezet
- A szakmai gyakorlat időtartama 2– 12 hónap (minimum 60 nap)
- A támogatás összege a célországtól függ:

Fogadó ország	szakmai gyakorlat
Magas megélhetési költségű országok Franciaország (FR), Olaszország (IT), Egyesült Királyság (UK), Ausztria (AT), Finnország (FI), Svédország (SE), Dánia (DK), Írország (IE), Norvégia (NO), Lichtenstein (LI),	600 € / hó
Közepes megélhetési költségű országok (Spanyolország (ES), Németország (DE), Törökország (TR), Hollandia (NL), Belgium (BE), Csehország (CZ), Portugália (PT), Görögország (GR), Szlovénia (SI), Horvátország (HR), Luxemburg (LU), Ciprus (CY), Izland (IS))	550 € / hó
Alacsonyabb megélhetési költségű országok Lengyelország (PL), Románia (RO), Litvánia (LT), Szlovákia (SK), Bulgária (BG), Lettország (LV), Észtország (EE), Málta (MT) Macedónia (MK)	500 € / hó

- Az ösztöndíj és a kinti megélhetési költségek különbözetét egyéb forrásból kell a hallgatónak fedeznie.

- Az ösztöndíj folyósítása euróban, a hallgató által megadott deviza vagy forint folyószámlaszámra történik.
- Az 5 hónapnál hosszabb mobilitások esetében kiutazás előtt az első 5 hónapra kalkulált összeg kerül kiutalásra, a fennmaradó összeget az egyetem a szakmai gyakorlatos hallgató mentori értékelését követően utalja.

#### **b) Hallgatói teendők**

- A szakmai gyakorlat leendő helyszínének megkeresése
- A feladatkör és időtartam pontos egyeztetése
- Gyakorlati képzési megállapodás és Minőségvállalási nyilatkozat (Learning Agreement for Traineeship) kiküldése aláírásra
- Információ kérése szálláshelyekről, az utazás megszervezése (repülőjegy foglalása, vonat-buszjegy megrendelése)
- Európai Egészségbiztosítási Kártya kiváltása EU tagországokba utazó hallgatóknak
- Baleset-, utazás- és felelősségbiztosítás kötése

#### **c) Részletes hallgatói teendők, szükséges nyomtatványok**

**KIUTAZÁS ELŐTT** (a 2. ponttól minden szakmai gyakorlaton résztvevő hallgatóra érvényesek a feladatok):

##### **1. 'A' variáns - a hallgató önállóan keres fogadóhelyet**

- Kér egy szándéknyilatkozatot a cégtől, amelyben a cég képviselője kijelenti, hogy tudja őt foglalkoztatni
- Beadja a pályázatát a karra, mellékelve a **szándéknyilatkozatot** és az egyéb dokumentumokat (a karok igényeinek megfelelően)

##### **1. 'B' variáns - a hallgatónak a kar ajánl fel fogadóhelyet**

**Elbírált, és elnyert pályázatról szóló kiértékelést követően:**

2. **Az online szakmai gyakorlat jelentkezési lap** kitöltése és leadása 1 aláírt, eredeti példányban a központi Erasmus irodában (tárgy év július 15-ig, a második félévben kiutazók számára is, pótpályázat esetén november 15-ig).

3. **Online nyelvi teszt** kitöltése

4. A **Gyakorlati képzési megállapodás és Minőségvállalási nyilatkozat** (Learning Agreement for Traineeship) kiküldése a fogadó szervezethez/céghez.



5. A visszaérkezett és a fogadó szervezet/egyetem/cég által kitöltött, aláírt Gyakorlati képzési megállapodás aláírása a kari koordinátorral

6. A **Szakmai gyakorlati támogatási szerződést** 3 eredeti, kék tollal aláírt példányban leadni a Központi Erasmus Irodában.

7. Hallgatói nyilatkozat: 1 db kék tollal aláírt, eredeti példányt kell leadni

A hallgatói nyilatkozat 1 és a támogatási szerződés 3 példányát a **kiutazás előtt minimum 4 héttel** kérjük leadni a Külügyi Igazgatóság Erasmus Irodájában

8. Szállás, utazás, biztosítás intézése

A fent felsorolt nyomtatványok letölthetőek az alábbi linken:

<http://erasmus.pte.hu/content/formanyomtatvanyok>

#### **KINT TARTÓZKODÁS ALATT:**

1. Bejelentkezés e-mailen a kinti lakcím megírásával az erasmus@pte.hu-n a megérkezést követő **8 napon belül**
2. **Arrival Form** – a megérkezést követően, kérjük aláírni, lepecsételtetni a fogadó intézmény kari koordinátorával, majd elküldeni a kari koordinátorának és az Erasmus Irodának az erasmus@pte.hu e-mail címre.
3. Kijelölt feladatok elvégzése
4. Online nyelvkurzuson való részvétel
5. Hazaindulás előtt egy írásos beszámoló kérése a mentortól, melyben értékelik a munkáját (Learning Agreement After the mobility – Traineeship Certificate)

#### **HAZAÉRKEZÉS UTÁN:**

- **Online hallgatói beszámoló** kitöltése a névre szóló e-mail alapján a hazaérkezést követő **15 napon belül**, a Tempustól kapott visszaigazoló e-mail elküldése a kari koordinátornak
- Kint tartózkodás időtartamáról igazolás (**Validation form**) leadása a hazaérkezést követő **15 napon belül**
- A mentor által írt **értékelőlap** (Traineeship Certificate) leadása **15 napon belül** a kari koordinátornak
- Online nyelvi teszt elvégzése
- **Élménybeszámoló** megírása és elküldése az [erasmus@pte.hu](mailto:erasmus@pte.hu) e-mailcímre megérkezést követő **30 napon belül**

## V. Intézményi, kari Erasmus koordinátorok elérhetőségei

### Külügyi Igazgatóság:

#### **Németh Judit**

intézményi Erasmus koordinátor

Tel.: 72/501-500/12411

Fax: 72/501-626

nemeth.judit@pte.hu

7622 Pécs, Vasvári P. u. 4. I. em. 106.

#### **Buda Réka**

intézményi Erasmus asszisztens

Tel.: 72/501-500/12128

Fax: 72/501-626

buda.reka@pte.hu

7622 Pécs, Vasvári P. u. 4. I. em. 113.

Ügyfélfogadási idő itt található: <http://erasmus.pte.hu/content/elerhetoseg>

### Kari Erasmus koordinátorok elérhetőségei:

#### **ÁJK**

##### **dr. Hengl Melinda**

72/501-500/23112

hengl.melinda@ajk.pte.hu

7622 Pécs, 48-as tér. 1. 306

#### **ÁOK**

##### **Tomózer Anett**

72/536-358/36358

anett.tomozer@aok.pte.hu

PTE ÁOK Nemzetközi Kapcsolatok Irodája

7624 Pécs, Szigeti u. 12. Fő ép. I. em.

#### **BTK**

##### **Kovács-Samu Éva**

72/503-600/24126

[kovacs-samu.eva@pte.hu](mailto:kovacs-samu.eva@pte.hu)

7624 Pécs, Ifjúság útja 6. D108

**ETK****Máté Orsolya**

72/513-670/677

[orsolya.mate@etk.pte.hu](mailto:orsolya.mate@etk.pte.hu)

7621 Pécs, Vörösmarty u. 4.

**KPVK (Pécs)****Várnagy Péter**

72/501-500/22553

erasmus@feek.pte.hu; varnagy.peter@kpvk.pte.hu

7633 Pécs, Szántó K. J. u. 1/b 412.

**KPVK (Szekszárd)****Horváth Bea**

74/528-300/1211

international@kpvk.pte.hu

7100 Szekszárd, Rákóczi u. 80. B ép. 135.

**KTK****Kolos Lilla**

72/501-599/23160

[kolos.lilla.@tkk.pte.hu](mailto:kolos.lilla.@tkk.pte.hu)

7622 Pécs, Rákóczi u. 80. B 135

**MK****Seres Beáta**

72/501-540/22814

seres.beata@art.pte.hu

7630, Pécs, Zsolnay Vilmos út 16.

**PMMK****Somfai Réka**

72/503-650/23651

[somfai.reka@mik.pte.hu](mailto:somfai.reka@mik.pte.hu)

7624 Pécs, Rókus u. 2.

**TTK****Trócsányi Balázs**

72/503-600/24282

[balazh@gamma.ttk.pte.hu](mailto:balazh@gamma.ttk.pte.hu)

7625 Pécs, Ifjúság útja 6. TTK Dékáni Hivatal, A/225

## **VI. Hasznos linkek**

Az alábbi linklista segítséget nyújt az interneten történő további tájékozódásban.

- Tempus Közalapítvány: <http://www.tka.hu/>
- Life long learning programme: [http://ec.europa.eu/education/lifelong-learning-programme/doc78\\_en.htm](http://ec.europa.eu/education/lifelong-learning-programme/doc78_en.htm)
- Magyar külképviseletek:  
[http://www.mfa.gov.hu/kum/hu/bal/Kepviseletek/Magyar\\_kulkepvisetek\\_kulfoldon/](http://www.mfa.gov.hu/kum/hu/bal/Kepviseletek/Magyar_kulkepvisetek_kulfoldon/)
- Külügyminisztérium: <http://www.kulugyminiszterium.hu/kum/hu/bal>